

PUNTI DI FORZA E VANTAGGI



Risparmio

Notevole riduzione dei documenti stampati su carta e minori costi di gestione connessi alla conservazione fisica degli archivi



Efficienza

Maggiore velocità e precisione a supporto dei flussi di lavoro



Produttività

Drastica riduzione degli errori e della duplicazione delle informazioni, ricerca estesa dei documenti archiviati a supporto dei processi lavorativi



Sicurezza

Gli archivi digitali sono più facili da proteggere e conservare nel tempo e possono essere resi disponibili agli operatori con livelli di accesso differenziati



Controllo

Verifica delle fasi di lavoro attraverso la gestione dei processi lavorativi.

nts
PROJECT

seguici su:



ntsproject.it

businessfile.it
idw.it
gow.cloud

**CASTELLINO
SOFTWARE**
Tecnologia e Marketing a portata di mano

**PARTNER DI RIFERIMENTO DELLA
PROVINCIA DI CUNEO**

Castellino Software S.n.c.

Via Circonvallazione Mombrisono, 4
12013 Chiusa di Pesio (CN) - Italy
Tel. +39 0171.735097
info@castellino.com

castellino.com

**BUSINESS
File**

Ogni documento
al suo posto

**CASTELLINO
SOFTWARE**
Tecnologia e Marketing a portata di mano

nts
PROJECT

BUSINESS FILE: ARCHIVIAZIONE DIGITALE DEI DOCUMENTI

Con adeguati strumenti informatici è possibile **gestire ed organizzare l'enorme quantità di informazioni** generate e ricevute quotidianamente al fine di ricercare ed ottenere (anche in mobilità) i documenti desiderati indipendentemente dal luogo dove questi sono stati memorizzati.

NTS Project ha sviluppato **Business File, soluzione applicativa per la gestione documentale** in grado di gestire tutti i documenti aziendali.

Grazie ad un'elevata modularità, **è possibile configurare la soluzione desiderata in base alle proprie necessità**: workflow documentale, archiviazione massiva tramite barcode, archiviazione e-mail, fatturazione elettronica e conservazione sostitutiva a norma di legge (sia nella propria infrastruttura hardware/software che tramite servizi di outsourcing).



MODULI E FUNZIONALITÀ DI GESTIONE DOCUMENTALE

- > Modulo Base
- > Visualizzatore Client / Server
- > App Server
- > Workflow Documentale
- > Integrazione con MS Outlook e E-Mail Integrata
- > Archiviazione Automatica tramite Barcode
- > Client SBC
- > Protocollo
- > Integrazione con Business Easy/Excellence
- > SDK Software Development Kit

Modulo base

Questo modulo dispone di tutte le funzionalità necessarie all'**archiviazione elettronica dei documenti**, infatti attraverso la configurazione iniziale delle categorie di archiviazione, è possibile gestire liberamente come archiviare i propri documenti.

Inoltre è possibile **profilare gli operatori che avranno accesso al sistema**, secondo le proprie mansioni svolte, oltre che creare fascicoli ed associare a questi i documenti archiviati, o ancora stampare, creare file .zip con tutti i documenti del fascicolo ed inviarlo **tramite e-mail**.

Visualizzatore client / server

Questo modulo permette di avere a disposizione solo le funzioni di ricerca e visualizzazione dei documenti senza la funzione di modifica o archiviazione.

App server

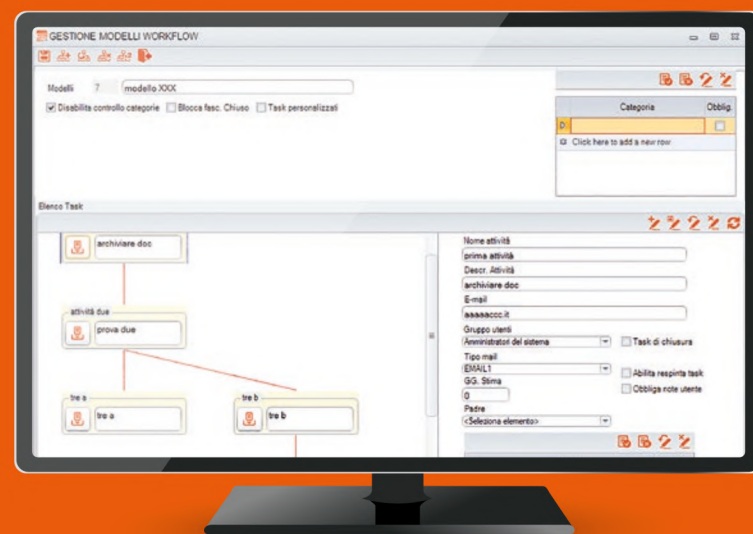
Questo modulo consente di utilizzare i documenti archiviati in Business File tramite **App in ambiente iOS e Android**. L'App, in modalità connessa, consente di effettuare ricerche testuali, ricerche base e avanzate sulle categorie documentali secondo i criteri di visibilità specifici dell'operatore; consente inoltre di effettuare l'upload di documenti da catalogare successivamente in Business File.

L'App, in modalità disconnessa, consente di visualizzare i documenti scaricati e memorizzati nel dispositivo mobile anche tramite la creazione da parte dell'operatore di apposite cartelle personalizzate.

Workflow documentale

Con il modulo Workflow è possibile associare ad un fascicolo (creato automaticamente dal sistema o manualmente dall'operatore) uno schema di **Workflow** (configurato dall'operatore) **per generare un flusso di attività**, notificate con e-mail automatiche, assegnate agli operatori previsti dallo schema e relative all'archiviazione di documenti su specifiche categorie (obbligatorie o facoltative).

Tramite un pannello di controllo è possibile visualizzare tutte le attività assegnate nonché **l'iter documentale del fascicolo**.



Integrazione con MS Outlook e E-Mail Integrata

L'**integrazione con Microsoft Outlook** è realizzata tramite un plug-in utilizzabile sia con la posta in entrata che con quella in uscita. Del messaggio di posta elettronica vengono **indicizzati sia il testo** (trasformato in file PDF) **che i singoli allegati**. Il plug-in consente due modalità di indicizzazione: Automatica o con Selezione manuale delle categorie di Business File. I documenti archiviati sono collegabili agli oggetti dell'ERP Business.

Archiviazione automatica tramite barcode

Tramite la **lettura di un codice a barre** contenente alcune informazioni prestabilite è possibile attivare la funzionalità di archiviazione massiva di una serie di documenti (sia su file distinti che contenuti in un unico file) associando i file al documento corrispondente presente nel sistema ERP.



1



2



3

Client SBC

Con questo modulo è possibile utilizzare Business File con il **client SBC di Business Excellence** per le attività di ricerca e visualizzazione dei documenti archiviati. Da tutte le form integrate con Business File è disponibile l'icona per visualizzare i documenti archiviati in Business File. Tramite SBC sono disponibili anche le funzionalità di archiviazione e fascicolazione automatica.

Protocollo

Il modulo Protocollo permette di attivare una **protocollozione automatica** dei documenti archiviati sulle varie categorie, l'operatore può scegliere su quali categorie attivare il protocollo automatico. Sono disponibili diverse numerazioni di protocollo: Ingresso, Uscita, Interno.



Integrazione con Business Easy / Excellence

Il **modulo di integrazione con l'ERP Business** permette di automatizzare tutte le fasi di archiviazione e valorizzazione degli attributi di ricerca. BUSINESS FILE è integrato con diversi moduli dell'ERP Business e permette la **gestione delle associazioni e la conservazione dei documenti prodotti dall'ERP Business nelle categorie di BUSINESS FILE**.

SDK Software Development Kit

Tramite il modulo SDK è possibile integrare BUSINESS FILE con altri software applicativi aggiungendo a questi ultimi le funzionalità necessarie per la gestione elettronica dei documenti.

Possono essere integrati sia moduli personalizzati dell'ERP Business sia altri programmi gestionali.

Tramite il modulo SDK è possibile richiamare tutte le funzionalità disponibili manualmente (creazione categorie e tabelle di base, gestione utenti, archiviazione, ricerca, ecc.). **Tramite un Web Service è possibile integrare Business File anche con applicazioni Web.**

FATTURAZIONE ELETTRONICA E CONSERVAZIONE

- > Firma Digitale e e Archiviazione Sostitutiva
- > Fattura Elettronica PA / PR
- > Integrazione con docEasy

Firma digitale e archiviazione sostitutiva

Questo modulo permette di firmare digitalmente i file che saranno messi in conservazione sostitutiva, inoltre permette di creare un lotto nel quale inserire documenti firmati e chiudere il lotto per generare il pacchetto di versamento e di archiviazione con apposizione della marca temporale. In fase di chiusura del lotto, il sistema effettua una serie di controlli per garantire la correttezza dei campi indice dei documenti da conservare.

Conformemente alla normativa vigente, BUSINESS FILE già prevede una serie di campi indice ma l'operatore può definire i parametri di controllo dei campi indice che possono essere ampliati rispetto a quelli standard. Inoltre questo modulo prevede anche la possibilità di configurare un operatore della **Active Directory di MS Windows** le cui credenziali sono memorizzate in modo protetto in Business File, questo per aumentare la sicurezza di accesso ai dati aziendali contenuti all'interno del sistema di gestione documentale.

Fattura elettronica PA / PR

Con questo modulo è possibile **gestire tutto il processo della fatturazione elettronica** verso la PA (Pubblica Amministrazione) e PR (tra Privati), dalla generazione del file XML, la sua firma, l'invio tramite SDI ed il controllo delle notifiche.

ID	Categoria	Stato	DocNum	Stato SDI	Stato PA
22	Fatture Elettroniche	PROVA	Archiviato in BF	22	
21	Fatture Elettroniche	PROVA	Archiviato in BF	19	
20	Fatture Elettroniche	PROVA	Archiviato in BF	21	
19	Fatture Elettroniche	PROVA	Archiviato in BF	20	
18	Fatture Elettroniche	PROVA	Archiviato in BF	18	
17	Fatture Elettroniche	PROVA	Archiviato in BF	18	
16	Fatture Elettroniche	PROVA	Archiviato in BF	17	
15	Fatture Elettroniche	PROVA	Accettato	16	Consegnato
14	Fatture Elettroniche	PROVA	Consegnato	13	Consegnato
13	Fatture Elettroniche	PROVA	Invitato a SDI	12	Invitato a SDI
12	Fatture Elettroniche	PROVA	Invitato a SDI	11	Invitato a SDI
11	Fatture Elettroniche	PROVA	Formato	10	Invitato a SDI
10	Fatture Elettroniche	PROVA	Formato	9	Invitato a SDI
9	Fatture Elettroniche	PROVA	Invitato a SDI	8	Invitato a SDI
8	Fatture Elettroniche	PROVA	Formato	10	Invitato a SDI
7	Fatture Elettroniche	PROVA	Formato	7	
6	Fatture Elettroniche	PROVA	Formato	6	
5	Fatture Elettroniche	PROVA	Invitato a SDI	5	Invitato a SDI
4	Fatture Elettroniche	PROVA	Formato	4	
3	Fatture Elettroniche	PROVA	Formato	3	
1	Fatture Elettroniche	PROVA	Invitato a SDI	2	Invitato a SDI

Integrazione con DocEasy

BUSINESS FILE è **integrato** in modo nativo con il **servizio docEasy** per la **conservazione sostitutiva dei documenti fiscalmente rilevanti**. DocEasy offre anche il servizio per la gestione completa delle fatture elettroniche generate con il modulo Fattura Elettronica PA/PR. Il servizio comprende la **firma, l'invio allo SDI, il controllo delle notifiche e la conservazione delle fatture elettroniche**.